

Batch 242102xx-2_40923

DK • Brugervejledning

Varemærke / art. nr.

Worklife Bump Cap

24210244 Blå
24210261 HiViz Gul

ADVARSEL: Denne bump cap er ikke en sikkerhedshjelm!

Cap'en giver ikke ubegrænset hovedbeskyttelse, ikke mod faldende genstande. Af hensyn til din egen beskyttelse skal du læse disse instruktioner omhyggeligt før brug. Brug ikke cap'en i stedet for en hjelm EN 397.

BRUGSANVISNING

Denne bump cap er designet til din personlige sikkerhed. Enhver cap, der har været udsat for et uheld, bør udskiftes, også når der ikke er nogen skade.

JUSTERING

Cap'en skal justeres for at passe korrekt til brugerens hoved. Brug Velcro'en til at justere cap'ens størrelse, så den passer perfekt til dit eget hoved.

ADVARSEL

Lav aldrig andre ændringer på denne enhed end dem, der anbefales af fabrikanten. Brug aldrig cap'en, hvis den er revnet eller beskadiget. Brug ikke opløsningsmidler, maling eller lim på cap'en.

RENGØRING / DESINFEKTION

Desinficer og rengør enhver del af cap'en med varmt sæbevand og tør den af med en blød klud. Brug ikke slibemidler eller opløsningsmidler.

SERVICE / VEDLIGEHOLDELSE

Inden brug skal cap'en undersøges for revner, snit eller andre skader. Enhver cap, som har været involveret i en ulykke, skal udskiftes af sikkerhedsårsager.

Den indre skals udløbsdato er 4 år efter produktion, den indre skal kan ikke repareres, og

hvis den er beskadiget, skal du anskaffe en ny fra forhandleren.

OPBEVARING

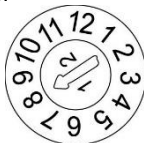
Opbevar cap'en rent og tørt ved normal stuetemperatur. Bær den ikke løst sammen med værktøj eller andre skarpe metalgenstande. Transport i original kasse anbefales. Opbevar ikke bump cap'en i bagruden på din bil.

RESERVEDELE

Følgende reservedele er til rådighed: ingen

BETYDNINGEN AF MÆRKNINGEN

- Europæisk norm: EN 812: 2012
- Produktionsdato:



- Producentens navn på produktet: 9292
- Størrelsesinterval: 54 - 59 cm

Certificeret af: INSPEC International Limited, 56 LESLIE HOUGH WAY, SALFORD, GREATER MANCHESTER, M6 6AJ UK, Number of notified body: 0194

GB • User instructions

Brand name / type no.

Worklife Bump Cap

24210244 Blue
24210261 HiViz Yellow



CAUTION: This cap is not a safety helmet!

This cap does not provide unlimited head protection, not against falling objects. For your own protection read these instructions carefully before use. Do not use the cap instead of a helmet EN 397.

DIRECTION FOR USE

This bump cap is designed for your personal safety. Every cap which was exposed to any hazards should be replaced, also when there is no damage obviously.

ADJUSTMENT

The cap must be adjusted to fit the wearer's head correctly, use the Velcro to make the cap size perfectly fit your own head.

WARNING

Never modify this device other than those recommended by the manufacturer. Never use the cap if it is cracked or cut. Do not use any dissolver, paint or glue on the caps.

CLEANING/DISINFECTION

Disinfect and clean any part of the cap with warm soapy water and dry with a soft cloth. Do not use any abrasive materials or solvents

SERVICING/MAINTENANCE

Before each use the cap should be inspected for cracks, cuts or other damages. Any cap involved in an accident should be replaced for safety reason.

The inner shell expiration date is 4 years after production, the inner shell can not be repaired and if damaged you need to buy the new one from the most nearby dealer.

STORAGE

Store the cap clean and dry in normal room temperature. Do not carry loose with items such as tools or other sharp metal objects. Transportation in original box recommended. Don't store the bump cap on rear window shelf of your car.

SPARE PARTS

The following spare parts are available: none

THE MEANING OF MARKING

- European Norm: EN 812: 2012
- Date of Manufacturing:



- Item name of Manufacturer: 9292
- Size range: 54 – 59 cm

Certified by: INSPEC International Limited, 56 LESLIE HOUGH WAY, SALFORD, GREATER MANCHESTER, M6 6AJ UK, Number of notified body: 0194